



基本研修(講義)を  
オンライン形式で開催します

# 第2号研修 (不特定多数の者対象) 介護職員等による たん吸引等研修 受講者募集

2021年  
8月20日開講

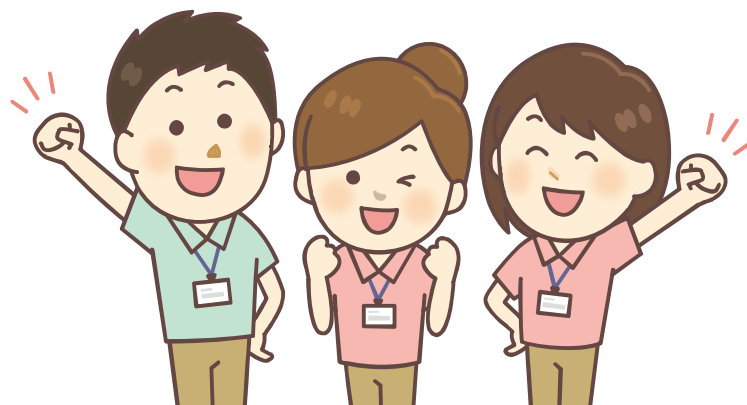
実地研修のみの方  
2021年9月6日～

定員 40名

※受講申込が5名に満たない場合は、  
中止となる場合があります

平成24年4月1日改正「社会福祉士および介護福祉士法」により、特別養護老人ホーム等その他の介護職員等の方が、適切にたんの吸引等、必要な医療的ケアを安全に実施できるよう養成することを目的とした、「介護職員等によるたん吸引等研修 第2号研修(不特定多数の者対象)」を愛知県の認可をうけて実施します。

※この研修は、愛知県地域医療介護総合確保基金事業などの助成対象です。



注目

- ・介護関係施設、障害者支援施設等に勤務する介護職員等で「不特定多数の人を対象にたんの吸引等を必要とする利用者がいる方」
- ・特別養護老人ホーム等におけるたんの吸引等の経過措置認定を受けている方

研修  
会場

## 【基本研修】

講義 オンライン (Zoom を使用)

筆記試験・演習 日本福祉大学 名古屋キャンパス

〒460-0012 名古屋市中区千代田5-22-35 (地下鉄鶴舞駅から徒歩2分・JR鶴舞駅から徒歩2分)

【実地研修】 特別養護老人ホーム、介護老人保健施設、障害者(児)施設等、居宅サービス事業所等

※研修詳細は、裏面をご覧ください

申込  
方法

ホームページより受講申込書をダウンロードし、必要事項を記入の上、  
下記の宛先へ郵送にてお申し込みください。

日本福祉大学社会福祉総合研修センター

検索

※詳しくはホームページをご覧ください

募集  
期間

2021年6月15日(火)～2021年7月15日(木)必着

研修実施機関・問合せ先

日本福祉大学社会福祉総合研修センター

〒460-0012 名古屋市中区千代田5-22-35 TEL 052-242-3069 FAX 052-242-3020

問合せ受付時間 月～金10時～17時(祝日・夏季休業年末年始を除く)

※会場では、新型コロナウイルス、その他各感染症の拡大防止対策として、受講生ご自身の体調チェック、マスクの着用や消毒等の衛生対策、換気の徹底を行う予定です。

## 研修日程

日時	時間帯・時間数		科目	研修形態・会場
2021年8月20日(金)	9:30~18:00	7.5時間	基本研修(講義①)	《オンライン》 ご自宅、所属施設等
2021年9月3日(金)	9:30~16:00	5.5時間	基本研修(講義②)	
2021年9月17日(金)	9:30~17:30	7時間	基本研修(講義③)	
2021年10月1日(金)	9:30~18:30	8時間	基本研修(講義④)	
2021年10月15日(金)	9:30~17:00	6.5時間	基本研修(講義⑤)	
2021年10月29日(金)	9:30~18:00	7.5時間	基本研修(講義⑥)	
2021年11月12日(金)	9:30~18:30	8時間	基本研修(講義⑦)	
2021年11月17日(水)	10:00~12:30 13:00~15:30	2時間	筆記試験 実地研修オリエンテーション	《対面》 日本福祉大学 名古屋キャンパス
2021年11月22日(月) } 2021年12月3日(金) ※上記のうち、土日祝を除く 日程のいずれかの2日	9:30~17:00(予定)まで		シミュレータ演習 (たん吸引、経管栄養) 救急蘇生法(演習)	
2021年12月13日(月)~2022年6月11日(土) ※実地研修のみ受講の方 2021年9月6日~2022年6月11日			実地研修	各自所定の施設等

※新型コロナウイルス感染症の影響により研修期間を延長する場合があります。

※講義受講にあたり、受講生または所属施設が、1人1台のパソコンまたはタブレットを確保する必要があります。

また事前に、Zoomアプリをダウンロードしていただく必要があります。

※オンライン研修が不安な方のためにも、簡単な操作説明会を開催します。お申込み完了後、決定通知にて別途ご案内します。

※基本研修受講にあたり、ご自身で準備していただくものがあります(例:フェイスシールドなど)。予めご了承のうえ、お申込みください。

## 受講パターン例と受講料の目安

### ① 基本研修+実地研修を受講



【A】 基本研修+自身が手配した実地研修先で実地研修を行う方

基本研修(講義・演習) 67,000円 + 事務管理費 20,000円 + テキスト代2,200円



【B】 基本研修+本学仲介の実地研修先で実地研修を行う方

基本研修(講義・演習) 67,000円 + 事務管理費 45,000円 + 20,000円×実地研修行為数 + テキスト代2,200円

### ② 実地研修のみを受講



【C】 基本研修は本学主催か本学以外かを問わず、いずれかの研修機関で修了され、実地研修のみ自身で手配した実地研修先で行う方

事務管理費 20,000円



【D】 基本研修は本学主催研修で修了され、実地研修のみ本学仲介の実地研修先で行う方

事務管理費 45,000円 + 20,000円×実地研修行為数



【E】 基本研修は本学以外の研修機関で修了され、実地研修のみ本学仲介の実地研修先で行う方

※実地研修実施前に別途、手技確認(実地研修行為のみ)及びオリエンテーションを行います。

事務管理費 45,000円 + 手技確認 10,000円 + 30,000円×実地研修行為数

※保険料と資料送付代は全て受講料に含まれます。受講料は全て税込です。詳しくは、受講者募集要項をご覧ください。

※受講パターン【B】【D】【E】につきましては、社会状況により実施できない可能性があります。お申込み前に、事務局までお問い合わせください。